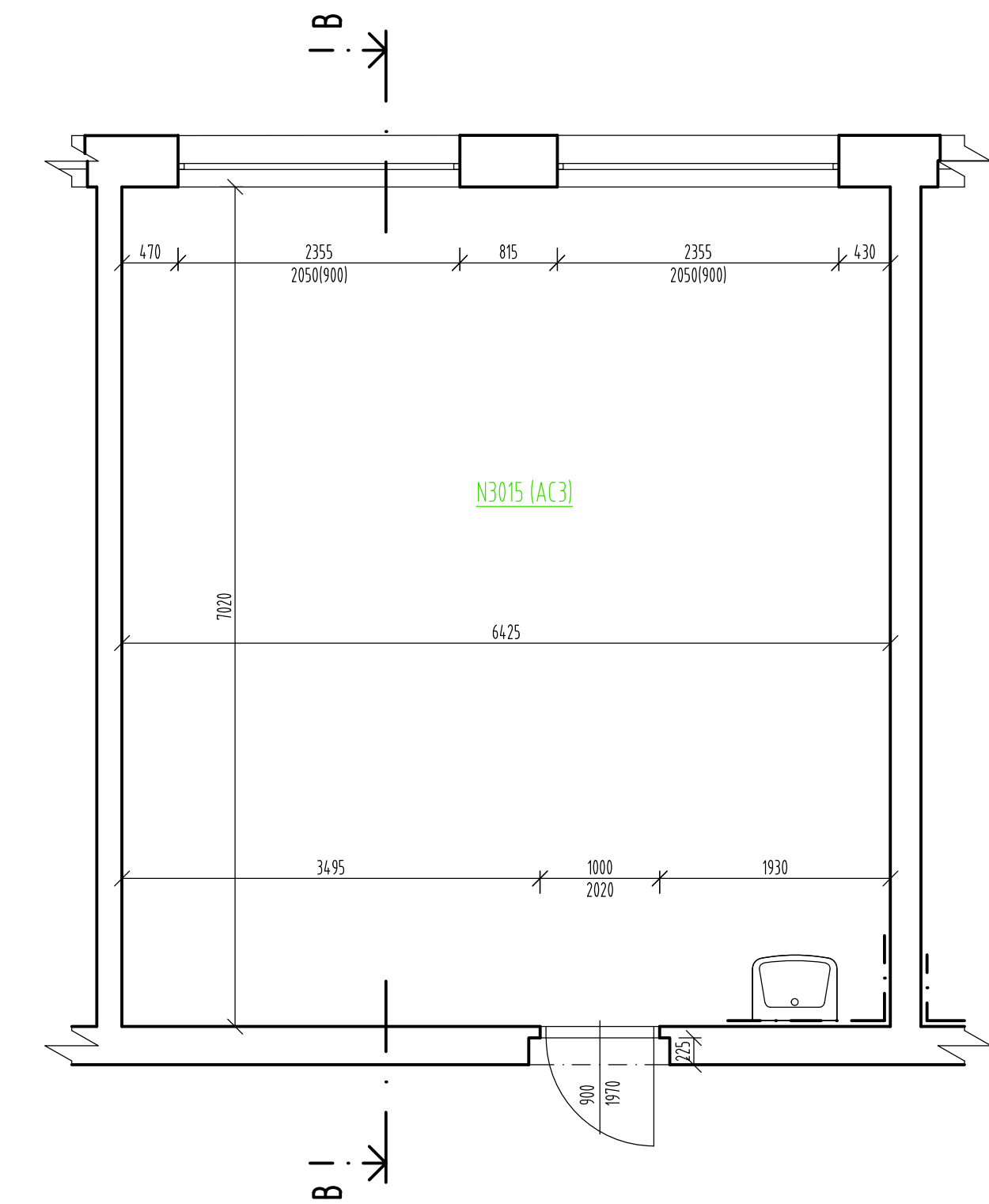
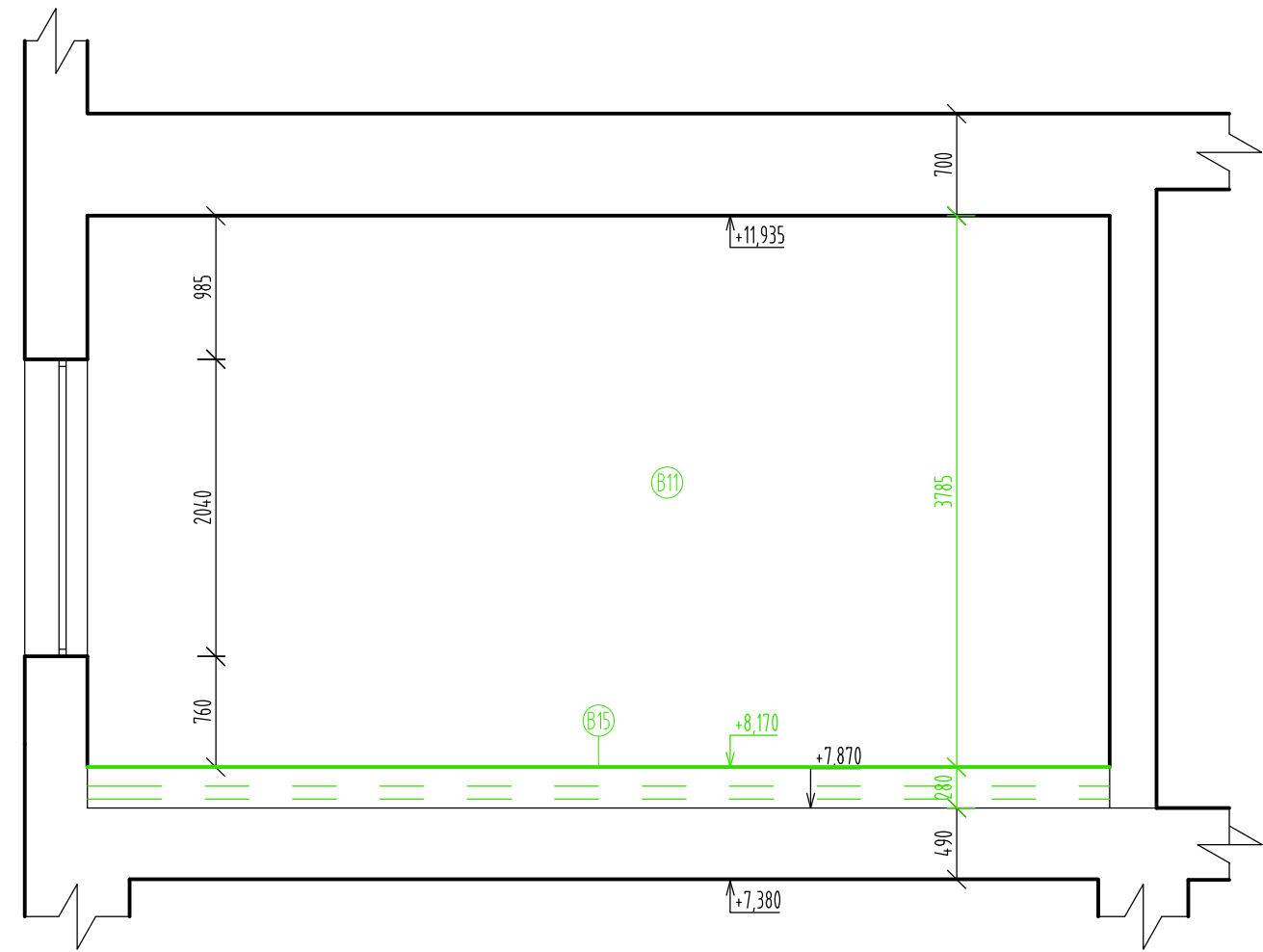
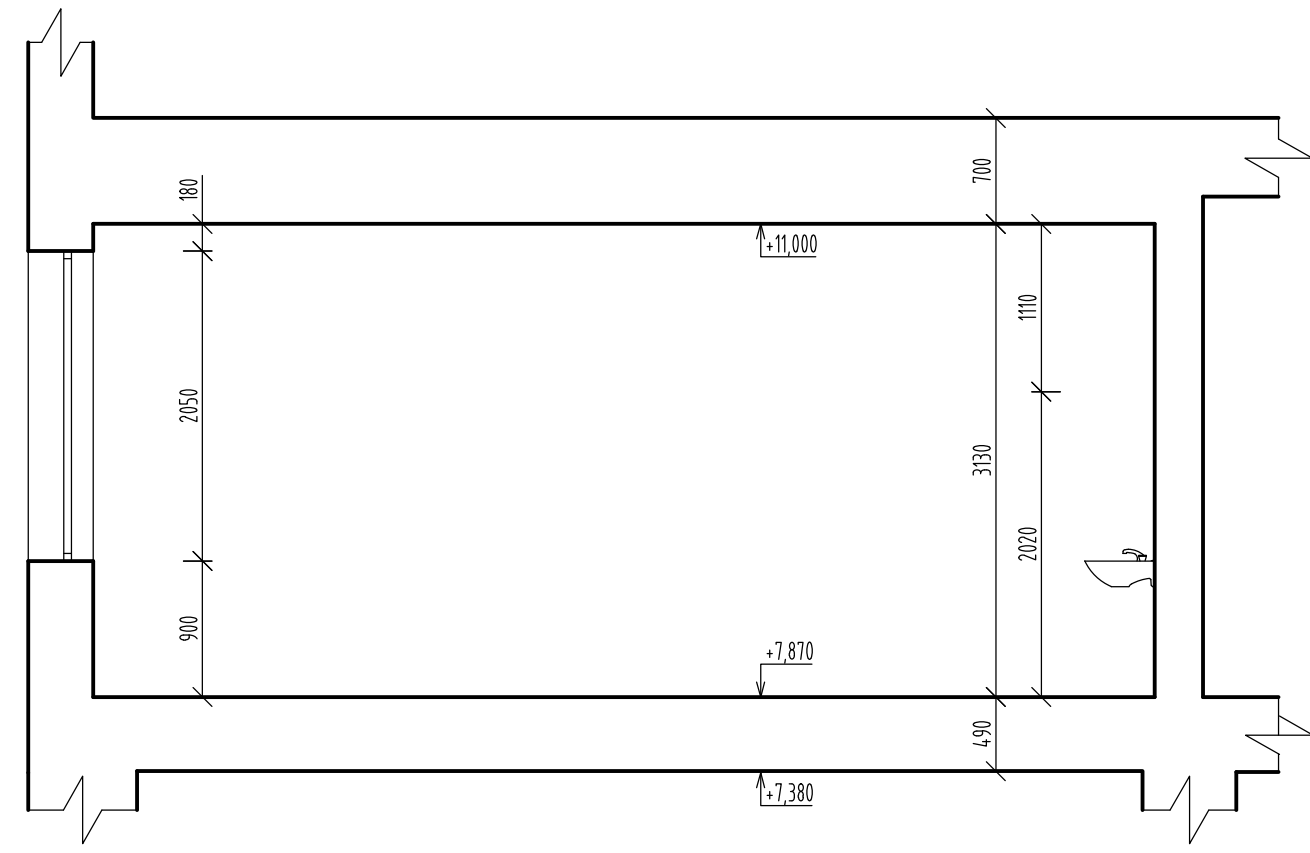


ŘEZ A-A



ŘEZ B-B



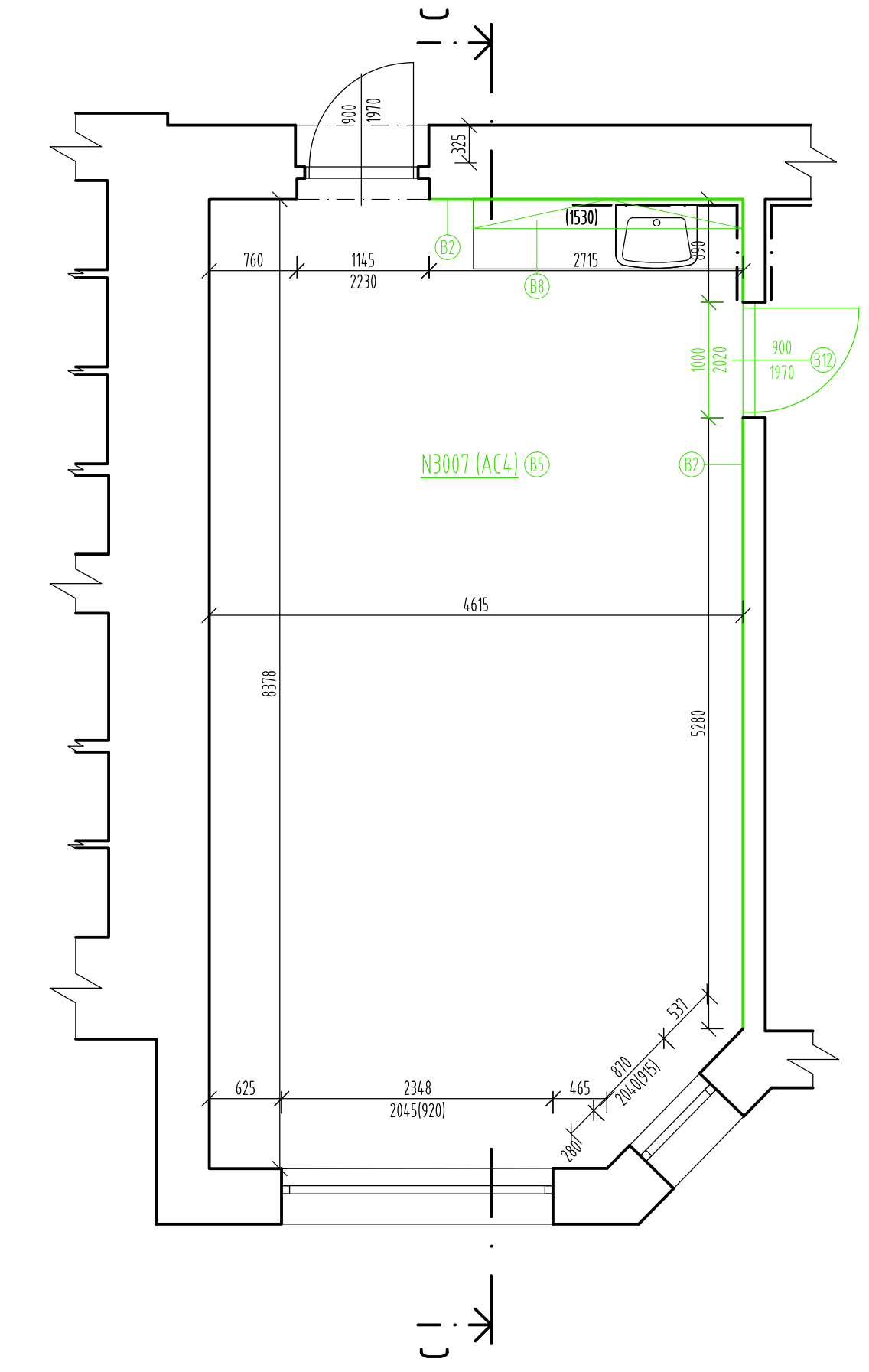
LEGENDA MÍSTNOSTÍ PŮVODNÍ STAV

OZNÁMENÍ	NÁZEV MÍSTNOSTI	POLOHA - NÁŠLAPNÁ VRSTVA	STĚNY	STROP	POZNÁMKA
N3017 (AC2)	UČEBNA	38.18	3300	VÁPENOCEMENTOVÁ OMÍTKA	PVC SOKL VÝŠKY 100 mm, KERAMICKÝ OKLAD VE VÝŠI 1530 mm
N3015 (AC3)	UČEBNA	43.10	3100	KOBEREC	SOK PODHLED
N3017 (AC2)	UČEBNA	67.01	4065	VÁPENOCEMENTOVÁ OMÍTKA	PVC SOKL VÝŠKY 100 mm, KERAMICKÝ OKLAD VE VÝŠI 1625 mm, VYŘÍZNUTÍ PRŮHU PODLAHY
N3023 (AC3)	UČEBNA	82.98	3630/3810	VÁPENOCEMENTOVÁ OMÍTKA	PVC SOKL VÝŠKY 100 mm, KERAMICKÝ OKLAD VE VÝŠI 1625 mm, VYŘÍZNUTÍ PRŮHU PODLAHY

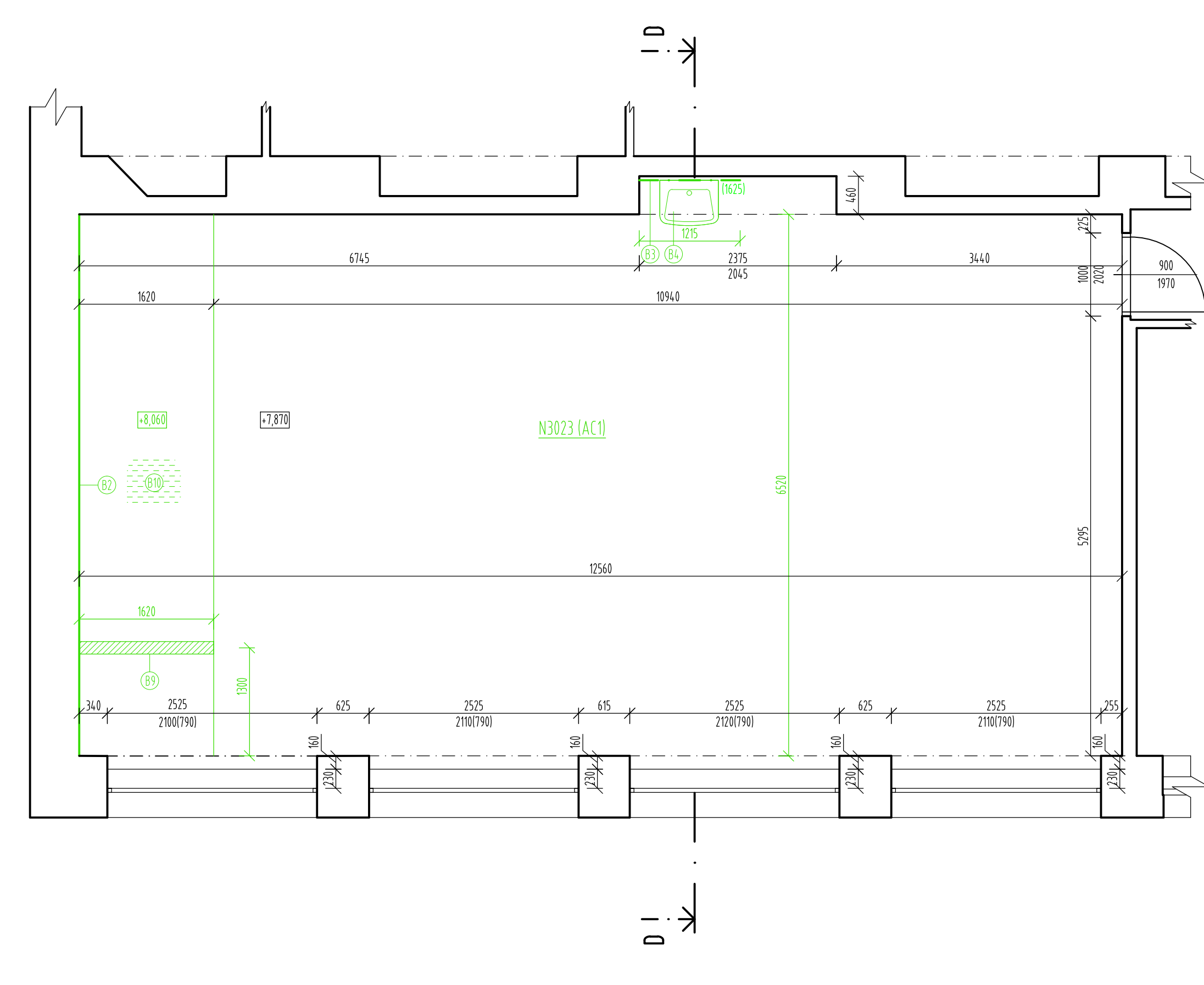
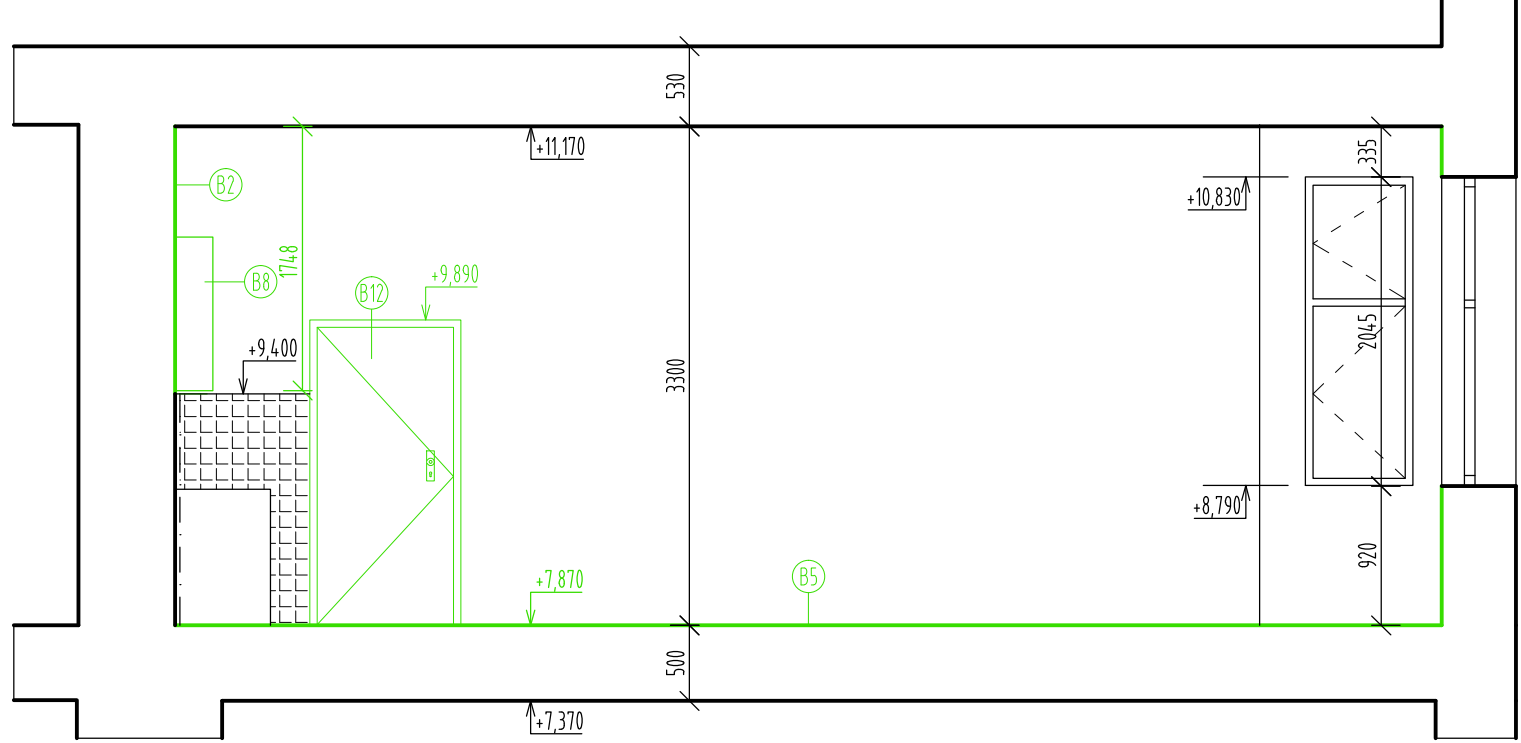
- LEGENDA STAVEBNÍCH ÚPRAV
- B2 OSKRBÁNÍ VŠECH VRSTEV PŮVODNÍ MALBY NA ČELNÍ STĚNĚ MÍSTNOSTI AŽ NA PŮVODNÍ ŠTUKOVOU OMÍTKU
 - B3 OSTRANĚNÍ STÁVAJÍCÍHO KERAMICKÉHO OKLADU A ZAOSTĚNÍ POVRCHU
 - B4 DEMONTÁŽ A UKLIDACE STÁVAJÍCÍCH ZAŘÍZOVACÍCH PŘEDMĚTŮ
 - B5 OSTRANĚNÍ STÁVAJÍCÍ NÁŠLAPNÉ VRSTVY LINOLEUM, DODE TAK K OBNAŽENÍ NOSNÉ BETONOVÉ KONSTRUKCE
 - B7 VYBOURÁNÍ A UKLIDACE STÁVAJÍCÍHO NOSNÉHO DŘEVĚNÉHO SYSTÉMU VČETNĚ DESKOVÉHO ZÁKLADU A NÁŠLAPNÉ VRSTVY LINOLEA, TÍM DODE K OBNAŽENÍ PŮVODNÍ BETONOVÉ PODLAHY
 - B8 DEMONTÁŽ A UKLIDACE ZÁVĚSNÉ ŠKŘÍNĚ
 - B9 VYŘÍZNUTÍ PRŮHU PODLAHY ŠÍŘKY 100mm A HLUBOKY 80mm PRO VEDENÍ ELEKTROINSTALACÍ
 - B10 PŘESNÉ VEDENÍ ŘEZU BUDE URČENO AŽ NA MÍSTĚ INVESTOREM ČLE JEHO PŘEDÁVAVÍ UMÍSTĚNÍ KATEGORIE
 - B11 DODE K OSTRANĚNÍ STÁVAJÍCÍ NÁŠLAPNÉ VRSTVY LINOLEUM A TO NA CELÉ PLOŠE STUPNÍKU KATEGORIE
 - B12 OSKRBÁNÍ VŠECH VRSTEV PŮVODNÍ MALBY
 - B13 DEMONTÁŽ A UKLIDACE VNITŘNÍCH OVEŘÍ, OVEŘNÍ VÝPLNĚ, VYBOURÁNÍ OCELOVÉ ZAŘÍBNĚ

LEGENDA MATERIÁLŮ

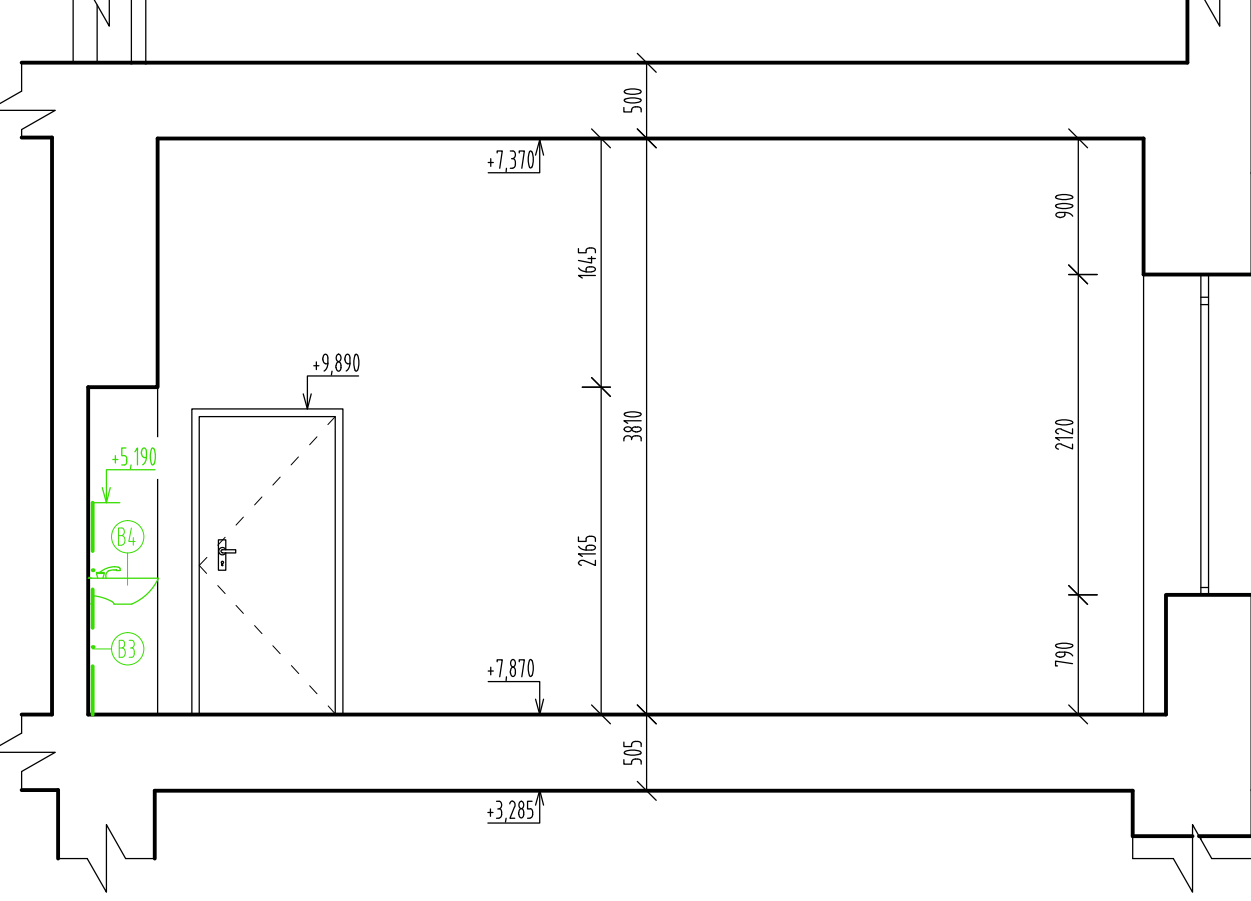
- ZDVO STÁVAJÍCÍ
- KERAMICKÝ OKLAD STÁVAJÍCÍ
- BOURANÉ KONSTRUKCE
- BOURANÉ KONSTRUKCE
- VYŘÍZNUTÍ PRŮHU PODLAHY
- LOKÁLNÍ OSTRANĚNÍ NÁŠLAPNÉ VRSTVY Z PVC



ŘEZ C-C



ŘEZ D-D



POZNÁMKA

- STÁVAJÍCÍ STAV DLE PODKLADŮ INVESTORA
- KONSTRUKČNÍ DETAILY JE NUTNO ŘEŠIT PŘÍMO NA STAVBĚ
- ZHOTOVITEL STAVBY ZODPOVÍDÁ ZA ODPOVĚDNOSTI BOP, PO A OSTATNÍCH PRÁVNÍCH PŘEDPISŮ A NODMĚN PŘI PROVÁZENÍ DÍLA NAŘ. ŽAK. Č. 350/2012 SB. (STAVBYNÍ ZÁKON) A VÝHLÁŠKA Č. 268/2009 SB. O TECHNICKÝCH POŽADAVKÁCH STAVBY
- ZHOTOVITEL STAVBY JE POVINEN SI VÝMĚRY PŘEMĚRIT PŘÍMO NA STAVBĚ PŘED ZAHLÁŠENÍM STAVBY
- NEDÍLNOU SOUČÁSTÍ TOHOTO VÝKRESU JSOU I DALŠÍ INFORMACE UVEDENÉ V JINÝCH ČÁSTECH KOMPLEXNÍ PROJEKTOVÉ DOKUMENTACE, MÁ SE ZA TO, ŽE JE-LI INFORMACE UVEDENA V JEDNÉ ČÁSTI TĚTO PROJEKTOVÉ DOKUMENTACE, JAKO BY BYLA UVEDENA I V ČÁSTECH OSTATNÍCH

±0,000 = 176,00 m n.m. BpV

HLAVNÍ PRŮJEKTANT	Ing. Vít Ševčík		
ZODPOVĚDNÝ PRŮJEKTANT	Ing. Vít Ševčík		
VYPRACOVATEL	Ing. Josef Váňa		
INVESTOR	Modelová univerzita v Brně Zemědělská 165/1, 602 00 Brno		
MÍSTO STAVBY	par. č. 136/8 k.ú. Illešovice na Moravě 678028 Valčíkova 337, 691 44 Lednice		
NÁZEV AKCE	REKONSTRUKCE UČEBEN A LABORATORŮ V PROSTORÁCH ZAHRADNICKÉ FAKULTY - REKONSTRUKCE UČEBEN ZF - SO 01 UČEBNÝ	DATA	06/2018
		FORMÁT	A4
		Č. ZAKÁZKY	18_013
		STUPĚŇ	DPS
OBSAH	SO 01 - D.1.1 ARCHITEKTONICKO-STAVEBNÍ ŘEŠENÍ	MĚŘÍTKO	1:50
NÁZEV VÝKRESU	PŮDORYS A ŘEZ 3NP - UČEBNÝ N3007, N3015, N3017, N3023 - BOURACÍ PRÁCE	Č. VÝKRESU	D.1.1.103

